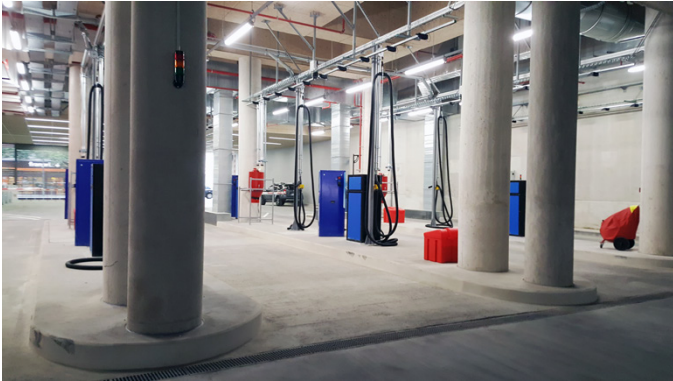


RATP, Paris, Francia

Las nuevas instalaciones de la RATP (Transportes Urbanos de París) especifica las tuberías KPS para el repostaje de su flota



Nuevo Centro de repostaje de autobuses de RATP en París.

Descripción del Proyecto

Régie Autonome des Transports Parisiens (RATP) El operador de transporte público de propiedad estatal de París, necesitaba un sistema de tuberías de plástico seguro y de alto rendimiento para su nueva estación central de autobuses en París. El sistema de tuberías KPS se instaló para conectar la sala de bombeo con el sistema dispensador de gran caudal que alimenta la flota de autobuses parisina con Diesel.



Debido a que los puntos de repostaje se instalaron dentro de un garaje, un sistema de tuberías con permeabilidad cero y libre de fugas era esencial.



RATP necesitaba un sistema de tuberías con un alto caudal de flujo para suministrar rápidamente diésel a su flota de autobuses.

Problema

RATP requería un sistema de tuberías de alto rendimiento que permitiera un caudal de 933 litros / minuto para suministrar rápidamente diésel a su flota de autobuses. Como los puntos de llenado se instalaron dentro de un edificio de garaje, un sistema de permeabilidad cero y libre de fugas era esencial para eliminar el riesgo de fugas o derrames dentro del edificio.

Solución

Las tuberías conductivas de doble pared de 4" (125/110 mm) y 2" (75/63 mm) de KPS demostraron ser la solución perfecta para este proyecto, permitiendo el flujo de combustible de 933 litros / minuto requerido para suministrar diésel a la flota de autobuses y superando con creces los requerimientos de seguridad de RATP.

Características clave de la tubería KPS para este proyecto

- Espacio intersticial entre las tuberías internas y externas, que proporciona una capa adicional de seguridad y permite a los operadores monitorear el espacio con el sistema de detección de fugas KPS KP315
- Electrostaticamente seguro (como las tuberías de metal utilizadas en el pasado) evitando la posible acumulación de carga estática.
- Diseñado para ser instalado de manera rápida y sencilla. Los accesorios de electrofusión de doble contenimiento KPS son el único sistema en el mercado que suelda ambas paredes de la tubería simultáneamente.



El sistema de detección de fugas KPS permite monitorear el espacio intersticial entre las tuberías interna y externas.



La tubería KPS proporciona es caudal de combustible de 933 litros / minuto necesario para suministrar diésel a la flota de autobuses



El Sistema de tuberías KPS ha sido diseñado para una instalación rápida y sencilla.



La tubería conductiva de KPS es electrostáticamente segura y evita la acumulación de carga estática.

Resultado

Las tuberías KPS proporcionan una solución segura y de fácil instalación que garantiza un rendimiento a largo plazo.

Para más información sobre la gama de productos Fibrelite contáctenos en:

Oficina del Reino Unido:

Tel: +44 (0) 1756 799 773

Email: enquiries@fibrelite.com

Oficina de USA:

Tel: +1 919 209 2404

Email: enquiries@fibrelite.com

Oficina de Malasia:

Tel: + 44 (0) 1756 799 773

Email: enquiries@fibrelite.com